

## 9.SINIF TÜRK DİLİ VE EDEBİYATI DENEME SINAVI

I. Dil, bir ulusun aynasıdır; bu aynaya baktığımız zaman,orada kendimizin en gerçek yansımasını buluruz.

II.Dili başka dillerin sözcüklerinden uzaklaştırıp temiz tutmak; tıpkı vücudunu, vicdanını, evini, köyünü ve şehrini temiz tutmak gibi ahlaki bir ödevdir.

III. Dili zengin olanın aklı büyük, hayali geniş mi geniş,fikir evreni ise uçsuz bucaksız olur.

IV. Ülkesini, yüksek istiklalini korumasını bilen Türk milleti, dilini de yabancı diller boyunduruğundan kurtarmalıdır.

V.Bir milletin gerçek yurdu onun dilidir, bir milleti tanımak isterseniz dilinden başlamalısınız.

**1)Numaralanmış sözler konu bakımından eşleştirildiğinde hangisi dışarıda kalır?**

A)I.      B) II.      C) III.      D) IV.      E) V.

**2) İyi bir anlatımda bulunması gereken özelliklerden biri açıklıktır. Açık bir anlatımda herhangi bir belirsizliğe, kuşkuya yol açacak ifadeye yer verilmez.**

**Buna göre,**

I.Bu masa eskisi kadar sağlam değil.

II. Böreğinin tarifini kimseye vermez.

III. Arkadaşımın bahçesi âdeta bir çiçek bahçesi.

IV. Canım Ege! Elbette sen denizlerin sultanısın.

V. Afişler üç beş günde bir değiştirilirdi.

**yargılarının hangilerinde anlatımda açıklık ilkelerine uyulmamıştır?**

A) I ve II.      B) I ve III.      C) II ve IV.

D) III. ve V.      D) IV. ve V.

## 9.SINIF TÜRK DİLİ VE EDEBİYATI DENEME SINAVI

### 3)Aşağıdaki cümlelerin hangisinde bir noktalama yanlışı yoktur?

- A) Dünya, yüzeyinde sıvı hâlde su bulunmasıyla öteki gezegenlerden ayrılıyor. Yaşamın temel gereksinimi olan su, gezegenimizin %71'ini kaplıyor. Güneş sistemindeki öteki gezegenlerde sıvı hâlde suya rastlanmadı. Ancak araştırmalar devam ediyor.
- B) Dünya yüzeyinde sıvı hâlde su bulunmasıyla öteki gezegenlerden ayrılıyor. Yaşamın temel gereksinimi olan su, gezegenimizin %71'ini kaplıyor. Güneş sistemindeki öteki gezegenlerde sıvı hâlde suya rastlanmadı; ancak araştırmalar devam ediyor.
- C) Dünya, yüzeyinde sıvı hâlde su bulunmasıyla öteki gezegenlerden ayrılıyor. Yaşamın temel gereksinimi olan su, gezegenimizin %71'ini kaplıyor. Güneş sistemindeki öteki gezegenlerde sıvı hâlde suya rastlanmadı. Ancak, araştırmalar devam ediyor.
- D) Dünya yüzeyinde sıvı hâlde su bulunmasıyla öteki gezegenlerden ayrılıyor. Yaşamın temel gereksinimi olan su, gezegenimizin %71'ini kaplıyor. Güneş sistemi'ndeki öteki gezegenlerde sıvı hâlde suya rastlanmadı. Ancak araştırmalar devam ediyor.
- E) Dünya, yüzeyinde sıvı hâlde su bulunmasıyla öteki gezegenlerden ayrılıyor. Yaşamın temel gereksinimi olan su, gezegenimizin %71'ini kaplıyor. Güneş sistemi'ndeki öteki gezegenlerde sıvı hâlde suya rastlanmadı. Ancak araştırmalar devam ediyor.

Şiirde her şeyden evvel önemli olan kelimenin manası değil, cümledeki telaffuz kıymetidir. Şairin hedefi her kelimenin cümledeki yerini, diğer kelimelerle kurduğu temas ve meydana gelen esrarengiz uyumla beliren tatlı, gizli, havai ve haşin sese göre tayin etmek olmalıdır. Bu müzikal dalgalanmalar hem eserin anlam sınırını genişletir hem de şiirin sesinin dinleyiciye / okuyucuya daha iyi dokunmasını sağlar.

### 4)Bu parçada şiirin hangi özelliği vurgulanmaktadır?

- A) Ahenk      B) Konu      C) Üslup      D) Gerçeklik      E) Gelenek

## 9.SINIF TÜRK DİLİ VE EDEBİYATI DENEME SINAVI

5) Kırmızı düğmeli teybin başındayım. Gözlerimi bu küçük, siyah kutudan ayıramıyorum. Başımı kaldırıp amcamın muzip gülüşlü resmine, sarı siyah çiçek desenli koltuğun bana nasıl baktığına, dolabının açık kalan kapaklarıyla bana sarılmaya çalışan televizyona bakacak cesaretim yok. Otuz ikilik mum boya takımım yanımda olsa her şeyin resmini baştan yapabilirim belki. Bu hayata nasıl yazılmak istiyorsam öyle çizerim kendimi. Ama gücüm yok. Batı'nın en hızlı atı Silver yanında olmadan Maskeli Süvari nereye kaçabilir ki? Kapının kenarında duran çocukluğum, kasette anlatılanları dinlemeye can atıyor. Bir an göz göze geliyoruz. Bana yardım etmesini çok istiyorum ama artık birbirimizden o kadar uzağız ki... Elim, teybe doğru uzanırken amcamın sesini duyuyorum: "Kırmızı düğmeye basarsan her şey silinir!"

**Bu şekilde sonlanan bir hikâye ile ilgili,**

- i. İnsanların davranışları hayatın doğallığı içinde verilmiştir.
- ii. Bir olaydan çok hayatın belli bir kesiti sunulmuştur.
- iii. Merak unsuru yoktur.

**yargılarından hangileri çıkarılabilir?**

- A) Yalnız I.      B) I ve II.      C) I ve III.      D) II ve III.      E) I, II ve III.

## 9.SINIF TÜRK DİLİ VE EDEBİYATI DENEME SINAVI

Doğa seslerine benzer seslerle yapılan taklidî kelimelere “yansıma” adı verilmektedir.

**6) Buna göre aşağıdaki dizelerin hangisinde yansımadan türemiş isim kullanılmamıştır?**

A) Çok yaşamayı diliyor

siperlerin içinde

birbirlerine askerler

hapşırık sesi beklemeden

B) Acının hası

Gönül yükü

Hükmü kara bir suskunluk

Uçurum arsız

Güz yorgunu Hüzzam bir hışırtı

C) çaputtan bebek

tahtadan araba elmalı

şeker birkaç bilye

çamurda baktım

gözlerim daldı fırıldak bile vardı

D) Bir vızıltı geziniyor karanlıkta

Tanıyorum o can sıkıcı sesi

Kâh kulağımda kâh burnumda

Sonbaharın arsız sinekleri

E) ama inan ki

çok oldu geçeli, bitti

çelimsiz ufacık

çitkırıldım bir ahtı benimki

## 9.SINIF TÜRK DİLİ VE EDEBİYATI DENEME SINAVI

I. Gelmiş dünyanın dört bir ucundan

Ayrı dilleri konuşur, anlarız

Yeşil dallarız dünya ağacından

Gençlik denen bir millet var, ondanız.

ii.Ey beni ayıblayan gel beni aşkdan kurtar

Ger elünden gelmezse söyleme fasid haber

iii.Bulutta şaha kalkmış Fatih'ten kalma kır at;

Pırlantadan kubbeler, belki bir milyar kırat...

IV. Ne yanar kimse bana âteş-i dilden özge

Ne çalar kimse kapım bâd-ı sabadan gayrı

V.Sözün bilmez bazı nadan elinden

Erkân ağlar, usul ağlar, yol ağlar

Bülbülün feryadı gonca gülünden

Gülşen ağlar, bülbül ağlar, gül ağlar

**7)Numaralanmış şiirler için aşağıdakilerden hangisi söylenemez?**

- A) I. şiirde kafiye ve redif vardır, ölçü yoktur.
- B) II. şiirde ne kafiye ne redif ne de ölçü vardır.
- C) III. şiirde ölçü ve kafiye vardır, redif yoktur.
- D) IV. şiirde ölçü vardır, kafiye ve redif yoktur.
- E) V. şiir hem ölçülü hem kafiyeli hem de rediflidir.

**8)Aşağıdaki sözcüklerden hangisi sıfat görevinde kullanılamaz?**

- A) Sulak
- B) Biri
- C) Hangi
- D) Öteki
- E) Az

## 9.SINIF TÜRK DİLİ VE EDEBİYATI DENEME SINAVI

9)Aşağıdaki cümlelerin hangisinde “gerek ... gerek” bağlacı kelime gruplarını birbirine bağlamaktadır?

- A) Gerek ailesi gerek arkadaşları onu yüreklendiriyordu.
- B) Eserleri gerek sanatımızı gerek düşünce dünyamızı derinden etkilemiştir.
- C) Gerek hızıyla gerek gücüyle hepimizin dikkatini çekmişti.
- D) Gerek susuşu gerek gülüşü daima bir şeyler anlatırdı.
- E) Takipçilerimle gerek yazışarak gerek buluşarak devamlı irtibat kuruyorum.

I. hatta

II. amma velâkin

iii. yani

IV. keşke

V. şayet

10)Numaralanmış sözlerden hangisi bağlama işlevine sahip değildir?

- A) I. B) II. C) III. D) IV. E) V.

(I) Dört mevsimin de kendine has bir kokusu ve tınısı olduğu doğrudur. (II) İlkbaharı gören insan, onu hiç böyle farklı görmemiş olduğunu düşünür. (III) Yaz bereketi, her yıl yeni ve büyüldür. (IV) Sonbahara daha önce hiç bu yılki gibi alıcı gözle bakmamışsınızdır. (V) Ve elbette kış da yeniler her yıl kendini.

11)Bu parçada numaralanmış cümlelerle ilgili aşağıdaki çıkarımlardan hangisi yanlıştır?

- A)I. cümlede fiilimsi vardır.
- B)II. cümlenin yüklemi iş bildiren bir fiildir.
- C)III. cümlede ek fiil kullanılmıştır.
- D)IV. cümlenin yüklemi birleşik zamanlıdır.
- E)V. cümlenin yüklemi geniş zamanla çekimlenmiştir.

## 9.SINIF TÜRK DİLİ VE EDEBİYATI DENEME SINAVI

### 12)Aşağıdaki cümlelerin hangisinde yapılmakta olan bir iş bildirilmektedir?

- A) Ankara'nın Kızılcahamam ilçesinde bulunan Şahinler Tabiat Parkı, 2009 yılında kurulmuş.
- B) Yazar, 1954 yılında Ankara'da dünyaya geldi.
- C) Mersin'in Silifke ilçesinde 2 bin yıl önce inşa edilen tarihî taş köprü, restore edilecek.
- D) Trafiğe takıldıysa ancak on gibi gelir.
- E) Usta, birkaç dakikadan beri demirin bir tarafını yontuyor.

Aralık 1872'de İstanbul Fatih'te, Sarıgözel'de doğdu. Babası küçük yaşta tahsil için Arnavutluk'un İpek kazası Şuşisa köyünden İstanbul'a gelmiş Fatih Medresesi müderrislerinden Mehmet Tahir Efendi'dir. Annesi ise aslen Buharalı olup Tokat'a yerleşmiş bir aileden Emine Şerife Hanım'dır. Emir Buhari Mahalle Mektebinde ilköğrenimine başlayan Mehmet Akif burada iki yıl okuduktan sonra Fatih Muvakkithanesinin yanındaki ibtidai mektebine yazılır.

### 13)Bu parçanın yazılış amacı aşağıdakilerden hangisidir?

- A) Bir hatırayı paylaşmak
- B) Bir olayı anlatmak
- C) Bir fikri benimsetmek
- D) Bir kişiyi tanıtmak
- E) Bir eseri değerlendirmek

## 9.SINIF TÜRK DİLİ VE EDEBİYATI DENEME SINAVI

FASULYECİYAN — Zaten aktor dedigin nedir ki? Oynarken varizdir. Yok olunca da sesimiz bu bos kubbede bir hos seda olarak kalir. Bir zaman sonra da unutulur gider. Olsa olsa eski program dergilerinde soluk birer hayal olur kaliriz. Görorum hepiniz gardroba kosmaya hazirlanorsunuz. Birazdan teatro bombos kalacak. Ama teatro iste o zaman yasamaya baslar. Cunku Satenik'in bir sarkisi su perdelerden birine takili kalmistir. Benim bir tiradim su pervaza sinmistir. Hiranus'la Virjinya'nin bir diyalogu eski kostumlerin birinin yirtigina siginmistir. Iste bu hatiralar, o sessizlikte saklandiklari yerden cikar, bir fisilti hâlinde yine sahneye dokulurler. Artik kendimiz yoguz. Seyircilerimiz de kalmadi. Ama repliklerimiz, fisildasir dururlar sabaha kadar.

Gun agarir, temizleyiciler gelir, replikler yerlerine kacisir.

Perde!

(Perde kapanır.)

**14)Bu parça aşağıdaki tiyatro terimlerinden hangisinin örneğidir?**

A) Diyalog      B) Mimik      C) Pantomim      D) Tirat      E) Replik

(I) Duyuruncaya dek bastım en üstteki isimsiz zile. (II) Bu kadar kat aşağıdan zil duyulmuyordu (III) Derken arabalar geçmeye başladılar arkamdaki yoldan. (IV) Kediler, köpekler sağda solda görünür oldu. (V) Birden zilinkini bastıran cızırtılı bir ses yankılandı sabahın sessizliğinde.

**15)Bu parçada numaralanmış cümlelerin hangilerinde ek hâlinde zamir kullanılmıştır?**

A) I ve II.      B) I ve III      C) II ve IV.      D) III ve V.      E) IV ve V.

**TEST BİTTİ CEVAPLARI KONTROL EDİNİZ.**

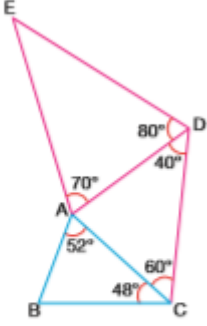


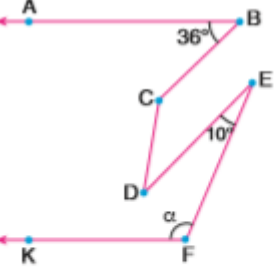
## 9.SINIF TÜRK DİLİ VE EDEBİYATI CEVAPLARI

1-C , 2-A , 3-A , 4-A , 5-E , 6-E , 7-B , 8-B , 9-C , 10-D , 11-D , 12-E , 13-D , 14-D , 15-D

## MATEMATİK SORULARI

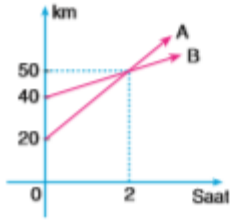
1. Beren'in dayısı  $n$ , teyzesi  $60 - n$  yaşındadır. Beren dayısının yaşına geldiğinde, teyzesi 50 yaşında olacağına göre, Beren bugün kaç yaşındadır?
- A) 8 B) 9 C) 10 D) 11 E) 12

2. Şekildeki  $ABC$ ,  $ACD$  ve  $AED$  üçgenlerinde verilenlere göre, en kısa kenar aşağıdakilerden hangisidir?
- 
- A) [AB] B) [BC] C) [DC]  
D) [ED] E) [AD]

3.  $[BA \parallel FK]$   
 $[BC \parallel ED]$   
 $m(\widehat{ABC}) = 36^\circ$   
 $m(\widehat{DEF}) = 10^\circ$
- 
- Yukarıdaki verilere göre,  $m(\widehat{EFK}) = \alpha$  kaç derecedir?
- A) 122 B) 126 C) 130 D) 132 E) 134

## MATEMATİK SORULARI

4.



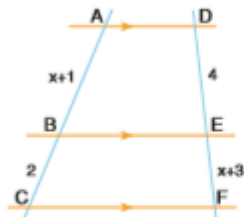
A ile B hareketlerinin yol-zaman grafiği verilmiştir.

A hareketlisi, harekete başladıktan kaç saat sonra B

hareketlisinin 35 km önüne geçer?

- A) 6 B) 5,5 C) 5 D) 4,5 E) 4

5.



[AD] // [BE] // [CF],

$|AB| = (x + 1)$  cm

$|BC| = 2$  cm

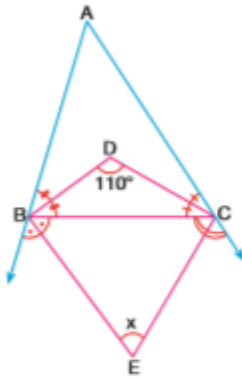
$|DE| = 4$  cm

$|EF| = x + 3$  cm

Verilenlere göre.  $|IEFI|$  kaç cm dir?

- A) 4 B) 4,5 C) 5 D) 5,5 E) 6

6.



Şekildeki ABC üçgeninde [BD] ve [DC] iç açıortaylar, [BE] ve [CE] dış açıortaylardır.

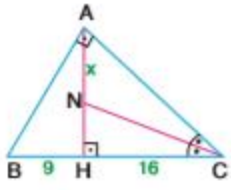
$m(\widehat{BDC}) = 110^\circ$

Yukarıdaki verilere göre,  $m(\widehat{BEC}) = x$  kaç derecedir?

- A) 65 B) 70 C) 75 D) 80 E) 85

## MATEMATİK SORULARI

7.

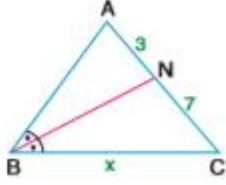


$m(\widehat{ABC}) = 90^\circ$   
 $[AH] \perp [BC]$   
 $[CN]$  açıortay  
 $|BH| = 9 \text{ cm}$   
 $|HC| = 16 \text{ cm}$

Verilenlere göre,  $|AN| = x$  kaç cm dir?

- A)  $\frac{25}{3}$    B)  $\frac{22}{3}$    C)  $\frac{20}{3}$    D)  $\frac{17}{3}$    E)  $\frac{11}{3}$

8.

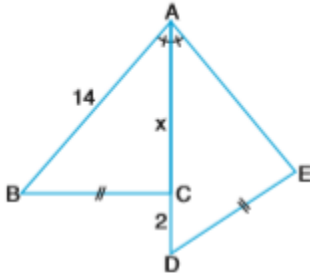


Şekildeki ABC  
 üçgeninde  $[BN]$   
 açıortay  
 $|BC| + |AB| = 20$  birim  
 $|AN| = 3$  birim  
 $|NC| = 7$  birim

Verilenlere göre,  $|BC| = x$  kaç birimdir?

- A) 6   B) 8   C) 12   D) 14   E) 16

9.

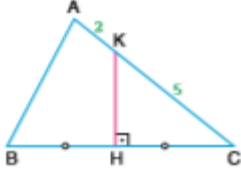


$[AD]$ ,  $\widehat{BAE}$ 'nin açıortayı,  
 $m(\widehat{AED}) + m(\widehat{BCD}) = 180^\circ$   $|BC| = |CE|$ ,  
 $|AB| = 14 \text{ cm}$  ve  $|CD| = 2 \text{ cm}$  olduğuna göre,  
 $|AC| = x$  kaç cm dir?

- A) 12   B) 13   C) 14   D) 15   E) 16

## MATEMATİK SORULARI

10.



ABC üçgeninde

$[KH] \perp [BC]$

$IBHI = ICHI$

$IAKI = 2 \text{ cm}$

$IKCI = 5 \text{ cm}$

Verilenlere göre,  $[AB]$  kaç tamsayı değer alabilir?

- A) 1    B) 2    C) 3    D) 4    E) 5

11. Bir otomobil tam dolu depodaki benzinin tamamını ile 700 km yol gidebilmektedir. Bu otomobil deposunun yarısı benzin ile dolu iken yola çıkıyor ve depodaki benzinin yarısı bitince depoyu tamamen doldurup tekrar yoluna devam ediyor.

Son durumda depodaki benzin tamamen bittiğinde ilk hareketinden itibaren bu otomobil toplam kaç km yol gitmiştir?

- A) 825    B) 850    C) 975    D) 925    E) 875

12.  $a$  ve  $b$  pozitif reel (gerçel) sayı olmak üzere,

$$\sqrt{a + 2\sqrt{b}}$$

ifadesinde;  $b_1 \cdot b_2 = b$ ,  $b_1 + b_2 = a$  olmak üzere,

$$\sqrt{a + 2\sqrt{b}} = \sqrt{b_1} + \sqrt{b_2}$$

olarak tanımlanıyor.

Buna göre,

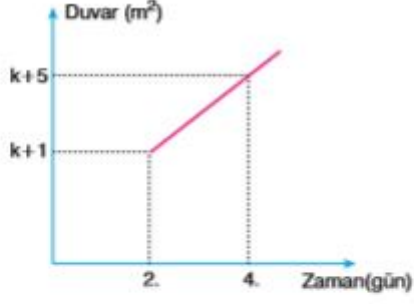
$$\sqrt{7 + 4\sqrt{3}} - \sqrt{12 + 2\sqrt{27}}$$

işleminin sonucu kaçtır?

- A) 1    B) -1    C)  $\sqrt{3} + \sqrt{2}$   
D)  $5 + 2\sqrt{3}$     E)  $\sqrt{3} - \sqrt{2}$

## MATEMATİK SORULARI

13.



Yukarıdaki grafik bir boyacının zamana (güne) bağlı boyadığı duvar alanına ait doğrusal grafikdir.

Bu boyacı 7 günde duvar boyama işini bitirmiş olup 7. gün  $41 \text{ m}^2$  duvar boyanmıştır.

Buna göre, 3. gün kaç  $\text{m}^2$  duvar boyamıştır?

- A) 27      B) 29      C) 31      D) 33      E) 35

14.  $\left. \begin{array}{l} 7^{2x-1} = 27 \\ 3^{y+2} = 49 \end{array} \right\}$  olduğuna göre,

x in y cinsinden ifadesi nedir?

- A)  $\frac{y+2}{y+8}$       B)  $\frac{y+4}{2y+4}$       C)  $\frac{2y+8}{y+4}$   
D)  $\frac{y+8}{2y+4}$       E)  $\frac{2y+2}{y+4}$

15. 70 cm derinliğindeki bir çukurun içinde bulunan bir kurbağa her sıçrayışında bir önceki sıçrayışının  $\frac{1}{2}$  si kadar yükseliyor.

İlk sıçrayışında 40 cm yükselen bir kurbağa kaçınıcı sıçrayışında çukurdan çıkabilir?

- A) 2      B) 3      C) 4      D) 5      E) 6

## 9. SINIF MATEMATİK CEVAP ANAHTARI

1) C

2) A

3) E

4) B

5) A

6) B

7) C

8) D

9) A

10) C

11) E

12) B

13) D

14) D

15) B